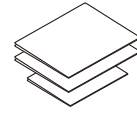
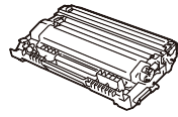
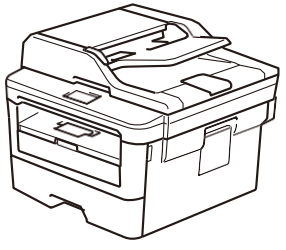
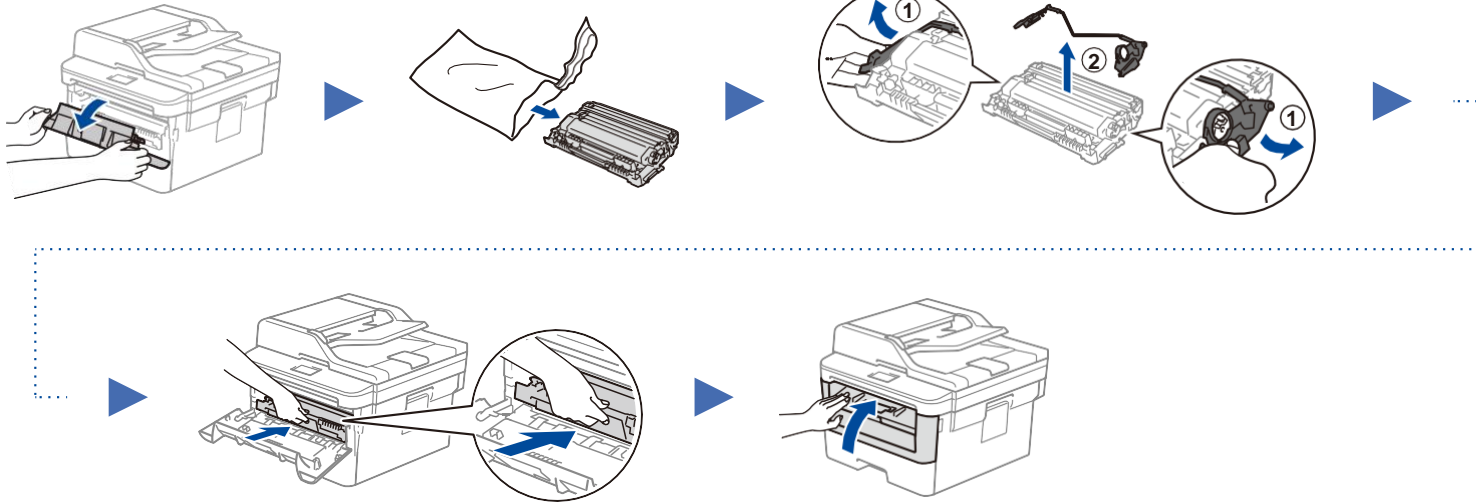


Ръководство за настройка

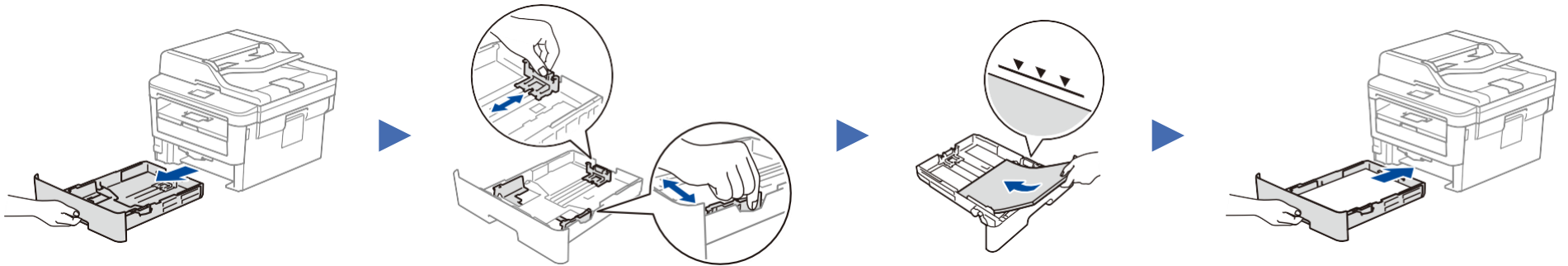
SP 230^{SFNw}
SP 230^{SFNw}



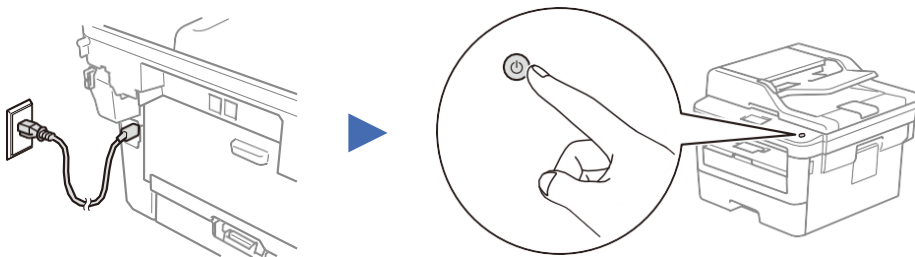
1



2



3



4 Изберете вашата страна/регион (само за първоначална настройка)

След като включите машината, ще бъде необходимо да зададете вашата страна/регион. Изберете вашата страна/регион, след това екранът ще показва началния език.

5 Изберете вашия език (ако е необходимо)

1. Натиснете **Menu, 0, 0**.
2. Натиснете стрелка нагоре или надолу, за да изберете вашия език и след това натиснете **OK**.
3. Натиснете **Stop/Exit**.

6 Изберете устройство, за да свържете вашата машина

Компютър

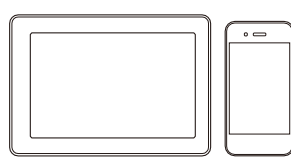


Отидете на стъпка 7 и следвайте инструкциите.

ЗАБЕЛЕЖКА:

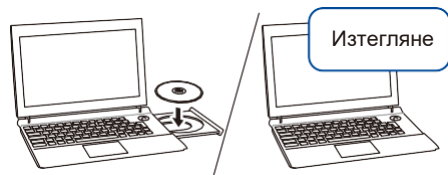
Препоръчваме да извършите безжичните настройки от вашия компютър.

Мобилно устройство



Отидете на стъпка 8 и следвайте инструкциите.

7 Свързване на компютър



Поставете инсталационния диск във вашето дисково устройство или изтеглете пакета Full Driver & Software Package including Mac and XPS на адрес:

<http://www.ricoh.com/support/>

Ако използвате наскоро излязла операционна система на вашия компютър, посетете горепосочената Интернет страница за актуален драйвер и софтуерна информация.

RICOH редовно актуализира фирмуера, за да добавя функции и да прилага поправки на дефекти. За да проверите актуалния фирмуер, посетете <http://www.ricoh.com/support/>.

▶ Следвайте инструкциите на екрана и въпросите.

За Windows®:

Ако този екран не се покаже автоматично, отворете **Computer (This PC)**. Кликнете два пъти върху иконата на CD/DVD-ROM и след това два пъти върху **start.exe**.

За Mac:

За пълна функционалност, препоръчваме да изберете **CUPS driver**, когато добавяте принтер.

▶ **ГОТОВО**

Не можете да се свържете?



Безжична връзка



Кабелна връзка



USB връзка

▶ Рестартирайте точката за достъп/рутера (ако е възможно).

▶ Изключете кабела.

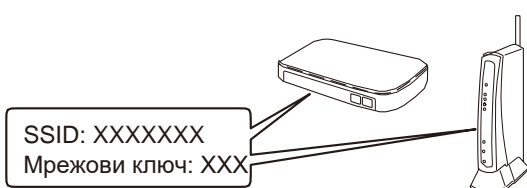
▶ Рестартирайте вашата машина и компютър и след това отидете на стъпка 7

▶ Ако все още е неуспешно, отидете на стъпка 8.

8 Алтернативна безжична настройка

Открийте вашето SSID (име на мрежа) и мрежови ключ (парола) на вашата безжична точка за достъп/рутер и ги напишете в таблицата, дадена по-долу.

SSID (име на мрежа)	
Мрежови ключ (парола)	



▶ За да изберете всяка опция от менюто, натиснете К или 7 и след това натиснете **OK**, за да потвърдите. Изберете [Network]> [WLAN]> [Setup Wizard] и след това натиснете К.

▶ Изберете SSID (името на мрежата) за вашата точка за достъп/рутер и въведете мрежовия ключ (парола).

▶ Когато мрежовата настройка е успешна, екранът показва [Connected].

▶ Ако настройката не е успешна, рестартирайте машината и вашата безжична точка за достъп/рутер и повторете стъпка 8.

За компютър

▶ Отидете на стъпка 7, за да инсталирате софтуера.

За мобилно устройство

▶ Отпечатайте чрез услугата за мобилно печатане. За повече информация, вижте Ръководството за употреба.

▶ Ако не можете да откриете тази информация, попитайте администратора на вашата мрежа или производителя на безжичната точка за достъп/рутер.